



# TROPHÉE CYCLAB 2019

Comité Syndical – 5 11 2018





De **cyclad** vers

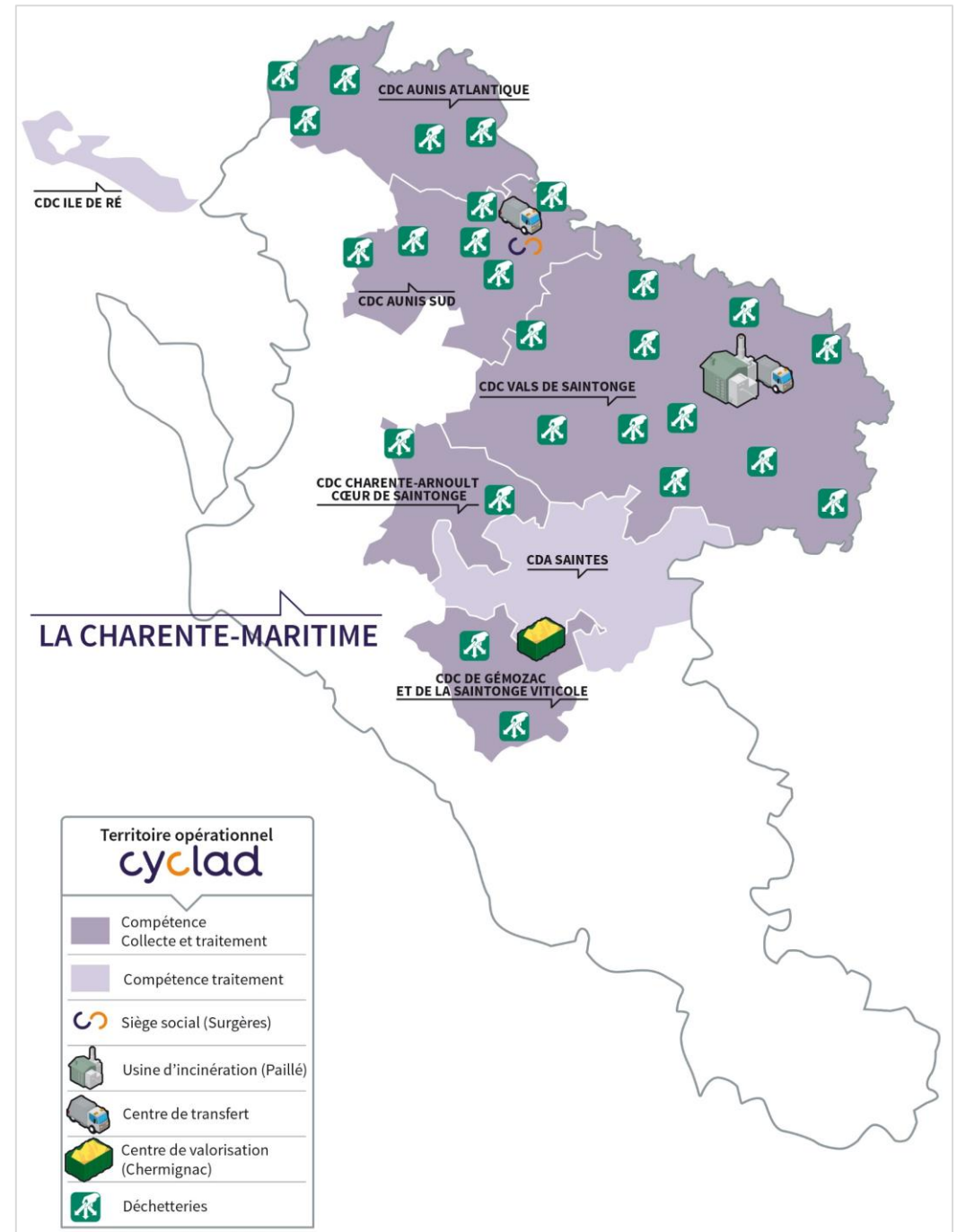
Tous les déchets ont de l'avenir

**cyclab**)  
Laboratoire d'innovation  
en économie circulaire



**cyclad**  
Tous les déchets ont de l'avenir

- 230 000 habitants
- 238 communes
- 28 M d'euros
- 132 salariés



## OBJECTIFS 2020



### ORDURES MÉNAGÈRES

atteindre  
**165kg/hab/an**  
(territoire collecte)



### EMBALLAGES

**+30%**  
d'emballages  
collectés.  
Les collecter plus  
souvent que les  
ordures ménagères



### BIODÉCHETS

**100%**  
des foyers  
équipés pour le  
tri des biodéchets  
alimentaires



### DÉCHETTERIES

installer des  
**espaces  
de réemploi**



### CYCLAB

Développer des  
**filières locales**  
de recyclage et  
créer de l'**emploi**



Les rebus deviennent des richesses

Renforcer la création d'activités à partir des déchets du territoire

Renforcer le lien et développer les compétences locales

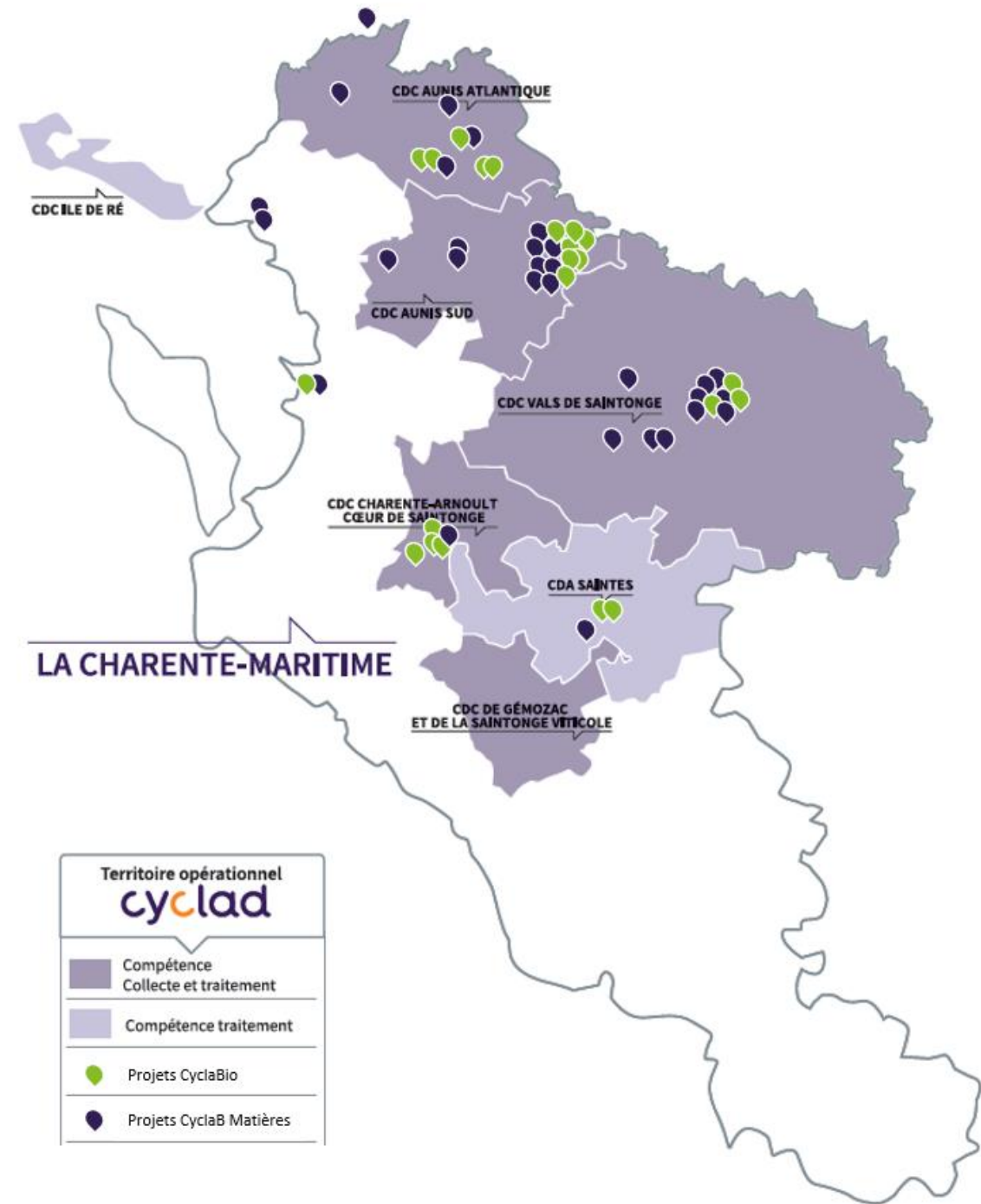


## CyclaB

- **Anne-Sophie DESCAMPS** – Vice-présidente CyclaB
- **Béatrice DAUBIGNÉ** – Trophée CyclaB
- **Alice MICHAUD** – CyclaB-Agroalimentaire
- **Thierry GALAIS** – CyclaB-Matière

## Carte des conventions

57 conventions signées





# Exemples de projets Cyclab



## Le Douze Pieds

Jeu de quilles écoconçu créé autour de l'économie circulaire



7 acteurs qui travaillent conjointement à la fabrication de ce jeu  
Activité viable économiquement  
Participe à la réduction des déchets  
Visibilité nationale

## Ovive

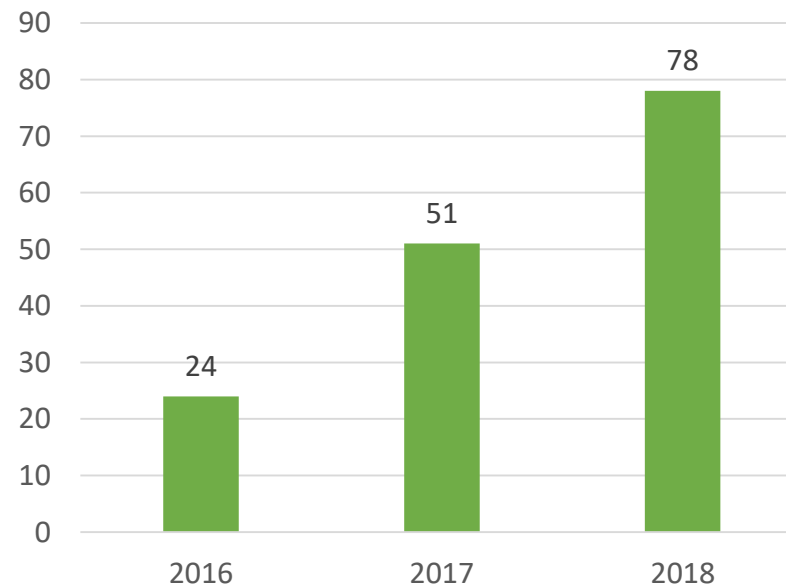
Valorisation des coquilles d'huitres en aliment pour les animaux d'élevages

Renforcement d'activité

Médiatisation forte



Tonnages collectés



## Mannequins sur mesure

Produits écoconçus à base de matelas détournés et de matières recyclées à hauteur de 80%



Partenariat avec :

- **Véolia** pour les matelas
- **Le Relais** pour les textiles



# La bière anti-gaspi se brasse avec du pain

**SURGÈRES**  
Le boulanger avait du pain rassis ; le brasseur aime les défis ; Cyclad, qui œuvre en faveur de la réduction des déchets, les a présentés

Cyclad a beau avoir de l'imagination pour réduire toujours plus les déchets, le syndicat de traitement des ordures basé à Surgères, n'a rien inventé sur ce coup-là. Faire de la bière avec du pain, ça n'est pas nouveau. Car le pain, tel le malt, contient de l'amidon, qui devient sucre, puis alcool.



brassaient déjà une boisson alcoolisée, obtenue par fermentation du pain ! Quand on sait que le pain justement représente 10 % du gaspillage alimentaire en France, il n'est pas étonnant que Cyclad ait voulu remettre la recette au goût du jour.

Le syndicat a gagné son pari en mettant en relation Arnaud Clavurier et Christian Piet. Le premier a créé la brasserie artisanale La Rieuse à Nuaille-d'Aunis, et le second est boulanger-pâtisseries au Palais des gourmandises à Surgères. Ensemble, ils ont voulu relever le défi.

Pour la première brassée début mai le boulanger a grillé 150 ba-

soit 21 kg de pain rassis, ôté l'eau, y apportant un goût caramel et une teinte ambrée. Résultat : 800 litres d'un joli breuvage, affichant 5,5° d'alcool, au goût à la fois amer, fruité, un brin épicé et aux sous-pensées de fruits rouges !

Un joli coup de maître pour ces 2 000 bouteilles de 33 cl, vendues entre 2,50 et 3 € en circuits courts, magasins fermiers, caves et bars à bière, sans oublier la boulangerie de Christian Piet. Cette bière sur lie est bien sûr, naturelle, non filtrée, non pasteurisée. Bref, elle est vivante ! La Phoenix (c'est son nom) vient compléter la gamme des huit Rieuses existantes. Devant le succès, Arnaud Clavurier promet de poursuivre l'aventure et Christian Piet aura toujours des quignons de pain en rab ! À votre !

**Kharinne Charov**

10 PAGES VIDÉES SORTIES

**CREPAQ**  
Centre Régional de Prévention et d'Action pour le Développement des Brasseurs Artisans

NOUS, ON SE RÉGAL !  
EVOUS ?  
Nouvelle Aquitaine

Focus sur

PHOENIX BRASSÉE AVEC DU PAIN DUR

**L'HEBDO**  
DE CHARENTE-MARITIME  
OUVERTURE EXCEPTIONNELLE  
VOTRE MAGASIN ELECLERC SERA OUVERT LE **14 JUILLET**  
Zone 1 - P. Rameau - Surgères - 09 46 27 63 90

**SURGÈRES-NUAILLÉ : ILS FONT UNE BIÈRE ANTIGASPI AVEC DU PAIN**



Arnaud Clavurier le brasseur et Christian Piet, vice-président de Cyclad, Arnaud Clavurier le brasseur et Christian Piet, vice-président de Cyclad, Arnaud Clavurier le brasseur et Christian Piet, vice-président de Cyclad, Arnaud Clavurier le brasseur et Christian Piet, vice-président de Cyclad.

des déchets et développement économique sont les piliers de Cyclad, le nouveau syndicat de traitement des ordures basé à Surgères. La création de produits et/ou d'activités à partir des déchets du territoire afin qu'ils soient valorisés est une priorité. Les rebuts mais aussi les richesses.

se positionne comme un facilitateur de projet et un trait d'union entre tous les acteurs du territoire dans une démarche d'économie circulaire.

A la recherche de nouvelles recettes : "Il ne faut pas que toutes les bières que vous trouvez dans le point de vue. Il faut que chaque bière ait sa typicité, qu'elle soit vraiment différente des autres."



Brique de la bi

La Rochelle

il n'a pas vendu, Arnaud Clavurier, Christian Piet, Phoenix. Une bière d'innovation. Elle est faite à partir de déchets.

## À Surgères, le pain perdu fait pétiller la bière

Un boulanger donne ses baguettes invendues à un brasseur qui sert comme du malt pour fabriquer une bière dorée, la Phoenix.

Après MARRONCLO

Un comité de Nuaille-d'Aunis a décidé de donner son soutien à cette bière. Pour cela, il a financé la fabrication de cette bière à base de pain rassis. Christian Piet, boulanger à Nuaille-d'Aunis, a donné ses baguettes invendues à Arnaud Clavurier, brasseur à Surgères. Ensemble, ils ont créé la Phoenix, une bière dorée et pétillante. Elle est faite à partir de pain rassis, de malt d'orge et de houblon. Elle est vendue à 2,50 € la bouteille. Elle est disponible dans les magasins fermiers, les caves et les bars à bière.



Arnaud Clavurier et Christian Piet, brasseur et boulanger.

### Une recette... perdue

Non loin de là, à Surgères, un boulanger, Christian Piet, du Palais des Gourmandises, se décide à brasser avec du pain rassis. Il a créé la Phoenix, une bière dorée et pétillante. Elle est faite à partir de pain rassis, de malt d'orge et de houblon. Elle est vendue à 2,50 € la bouteille. Elle est disponible dans les magasins fermiers, les caves et les bars à bière.

Phoenix « Des personnes sont venues nous proposer de faire une bière à base de pain rassis. C'est une idée que j'ai trouvée très intéressante. Je me suis dit que ça valait le coup de tenter. J'ai donc créé la Phoenix, une bière dorée et pétillante. Elle est faite à partir de pain rassis, de malt d'orge et de houblon. Elle est vendue à 2,50 € la bouteille. Elle est disponible dans les magasins fermiers, les caves et les bars à bière. »

### renaît de ses cendres une bière anti-gaspi

fait facilitateur entre la boulangerie du Palais des Gourmandises et un artisan brasseur local.

Les livres sont les mêmes

LA LAIGNE est-elle légale ?

**DESTOCKAGE**  
RAYON PLEIN AIR DE VOTRE JARDIN  
Jean-Philippe Rameau - SURGÈRES

FRANCE NATURE ENVIRONNEMENT

# Formation / Apprentissage / ESS



Lycée du Pays d'Aunis – Surgères



L'ENILIA – Surgères

ESS – ESAT de Marlonges



## Cyfruileg

Confitures et soupes à partir de fruits et légumes invendus  
Porteur de projet soutenu par la CDC Aunis Sud et par Cyclab





# TROPHÉE CYCLAB 2019



## Récompenser des **porteurs de projets innovants** et permettre leur implantation sur le territoire

- 1 – Favoriser l'émergence d'entreprises localement, ainsi que la création d'emplois
- 2 - Dynamiser le territoire grâce à l'éco-système qui se crée
- 3 - Valoriser conjointement les résultats auprès des acteurs engagés sur chaque projet

## Catégories récompensées

Agroalimentaire  
Matière  
ESS  
Zéro déchet  
Circuit court  
Coup de cœur CyclaB...

*Pour chaque catégorie, 1 lauréat soutenu par :*

1 Collectivité partenaire —> soutien logistique par la mise à disposition  
d'un local sur plusieurs mois

+

1 Prestataire parrain —> soutien financier entre 1000 et 3000€

## Engagements de Cyclab

1 - IMAGE - Visibilité régionale, voire nationale, réseau Cyclad



icimagazine



nouvelle-aquitaine



recita  
RESEAU D'ÉCONOMIE CIRCULAIRE ET D'INNOVATION  
DANS LES TERRITOIRES AQUITAINS



## Engagements de Cyclab

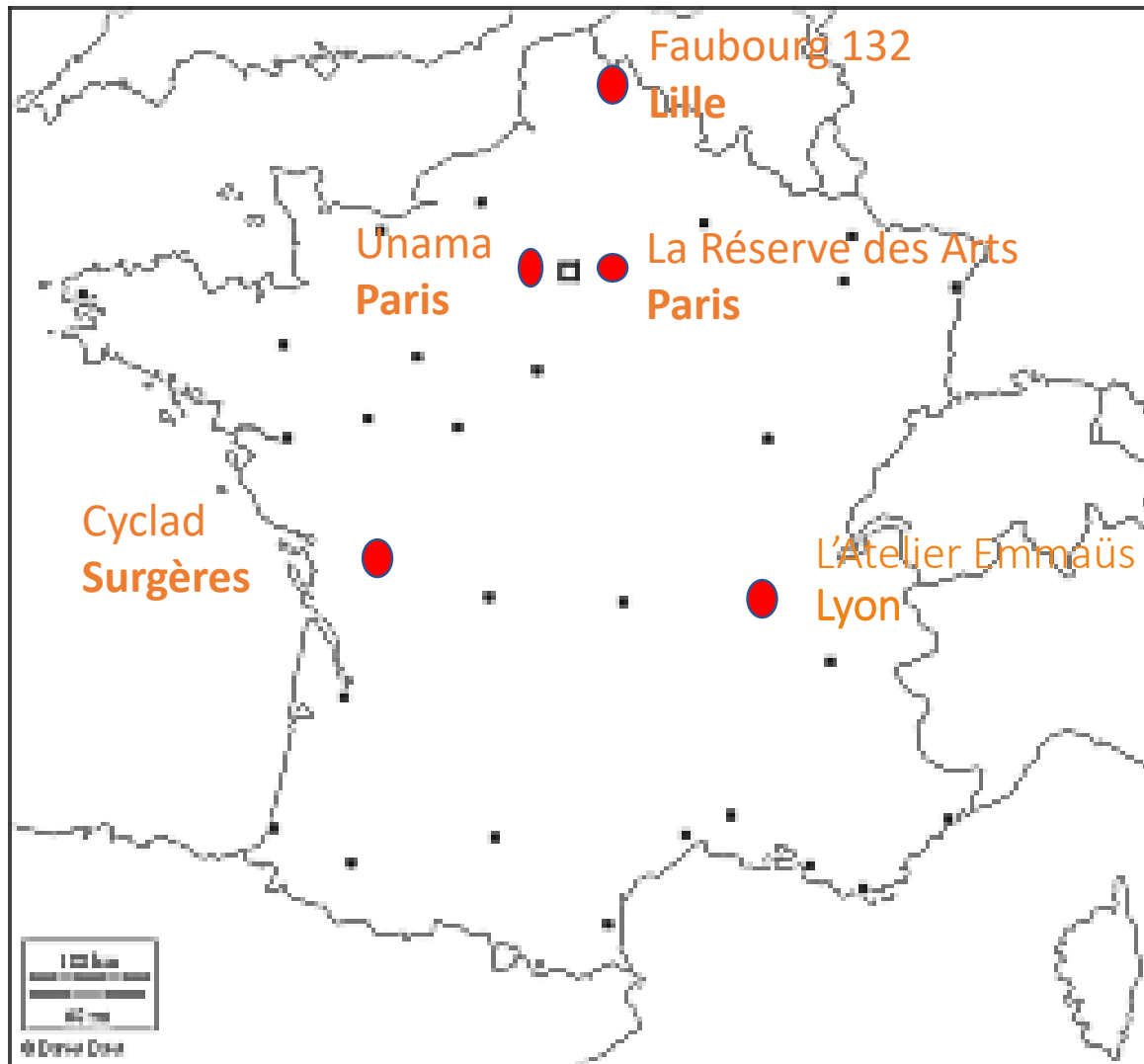
### 2 - MISE A DISPOSITION DE PERSONNES RESSOURCES

TERRITOIRE  
ZÉRO GASPILLAGE  
**zéro**  
DÉCHET

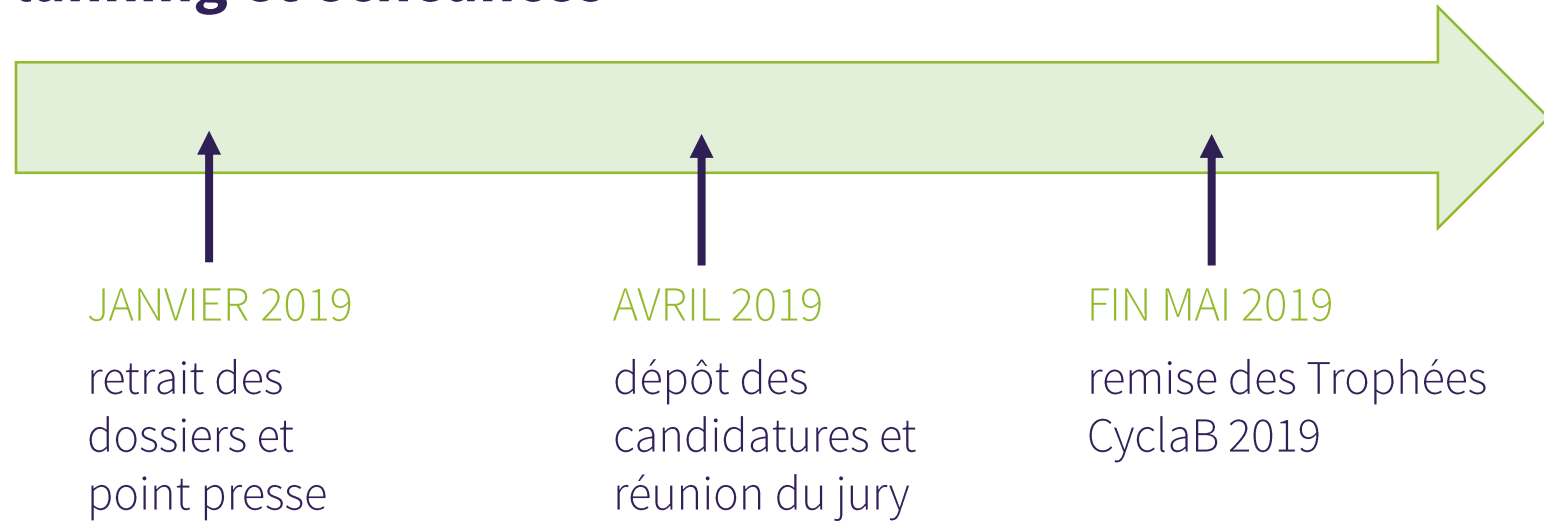


# Engagements de Cyclab

## 3 - MISE EN AVANT DU TERRITOIRE



## Planning et échéances



### LES PROJETS PRÉSENTÉS DEVRONT ÊTRE :

Viables économiquement

Implantés sur le territoire

En lien avec l'économie circulaire, la gestion ou le détournement de matière



**Merci de votre attention**

